



АДМИНИСТРАЦИЯ ГОРОДА СМОЛЕНСКА ПОСТАНОВЛЕНИЕ

от 14.07.2013 № 1907-адм

Об установлении публичного сервитута в отношении земельных участков с кадастровыми номерами 67:27:0020302:362, 67:27:0020302:325 и 67:27:0020302:357

В соответствии с Земельным кодексом Российской Федерации, Гражданским кодексом Российской Федерации, постановлением Администрации города Смоленска от 18.05.2016 № 1011-адм «Об утверждении проекта планировки и межевания застроенных территорий в городе Смоленске в границах улицы Дзержинского - улицы Большая Краснофлотская - улицы Студенческой - улицы Ногина - улицы Октябрьской Революции - улицы Карла Маркса - улица Кирилла и Мефодия - улицы Пржевальского», руководствуясь Уставом города Смоленска,

Администрация города Смоленска п о с т а н о в л я е т:

1. Установить публичный сервитут в отношении:

- земельного участка с кадастровым номером 67:27:0020302:362, расположенного по адресу: Российская Федерация, Смоленская область, город Смоленск, улица Бакунина, дом 2в, для использования его части с условным номером 67:27:0020302:362:чзу1 площадью 141 м² в целях осуществления проезда и прохода через земельный участок;

- земельного участка с кадастровым номером 67:27:0020302:325, расположенного по адресу: Российская Федерация, Смоленская область, город Смоленск, улица Бакунина, для использования его части с условным номером 67:27:0020302:325:чзу1 площадью 65 м² в целях осуществления проезда и прохода через земельный участок;

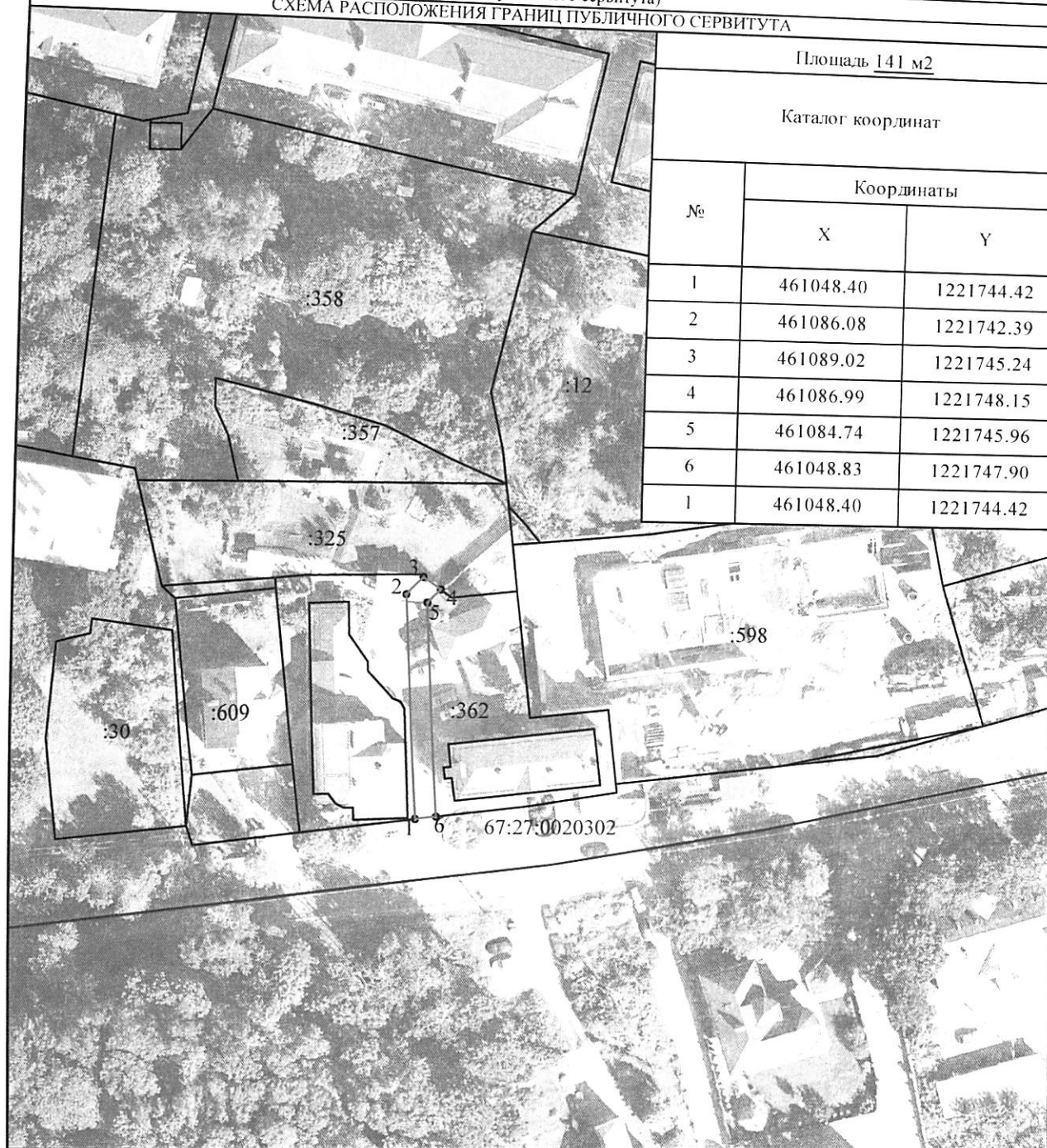
- земельного участка с кадастровым номером 67:27:0020302:357, расположенного по адресу: Российская Федерация, Смоленская область, город Смоленск, улица Бакунина, для использования его части с условным номером

Приложение № 1
к постановлению Администрации
города Смоленска
от "14" 07 2023 года № 1907-арч

Схема границ публичного сервитута С14 "Зона действия сервитута для прохода или проезда через земельный участок 188", расположенного на территории Смоленской области, г. Смоленска, ул. Бакунина

(наименование публичного сервитута)

СХЕМА РАСПОЛОЖЕНИЯ ГРАНИЦ ПУБЛИЧНОГО СЕРВИТУТА



Площадь 141 м²

Каталог координат

№	Координаты	
	X	Y
1	461048.40	1221744.42
2	461086.08	1221742.39
3	461089.02	1221745.24
4	461086.99	1221748.15
5	461084.74	1221745.96
6	461048.83	1221747.90
1	461048.40	1221744.42

Масштаб 1:1000

- Условные обозначения:
- граница публичного сервитута
 - 1•-обозначение характерной точки границы
 - границы кадастрового квартала
 - границы земельного участка, данные ЕГРН
 - 67:27:0020302 -номер кадастрового квартала
 - :325 -обозначение земельного участка

Кадастровый инженер

Алексеев А.А.

Дата "20" июня 2023 г.

Приложение №2
 к постановлению Администрации
 города Смоленска
 от "14" 07 2023 года №1907-а/г

Схема границ публичного сервитута С15 "Зона действия сервитута для прохода или проезда через земельный участок 188", расположенного на территории Смоленской области, г. Смоленска, ул. Бакунина

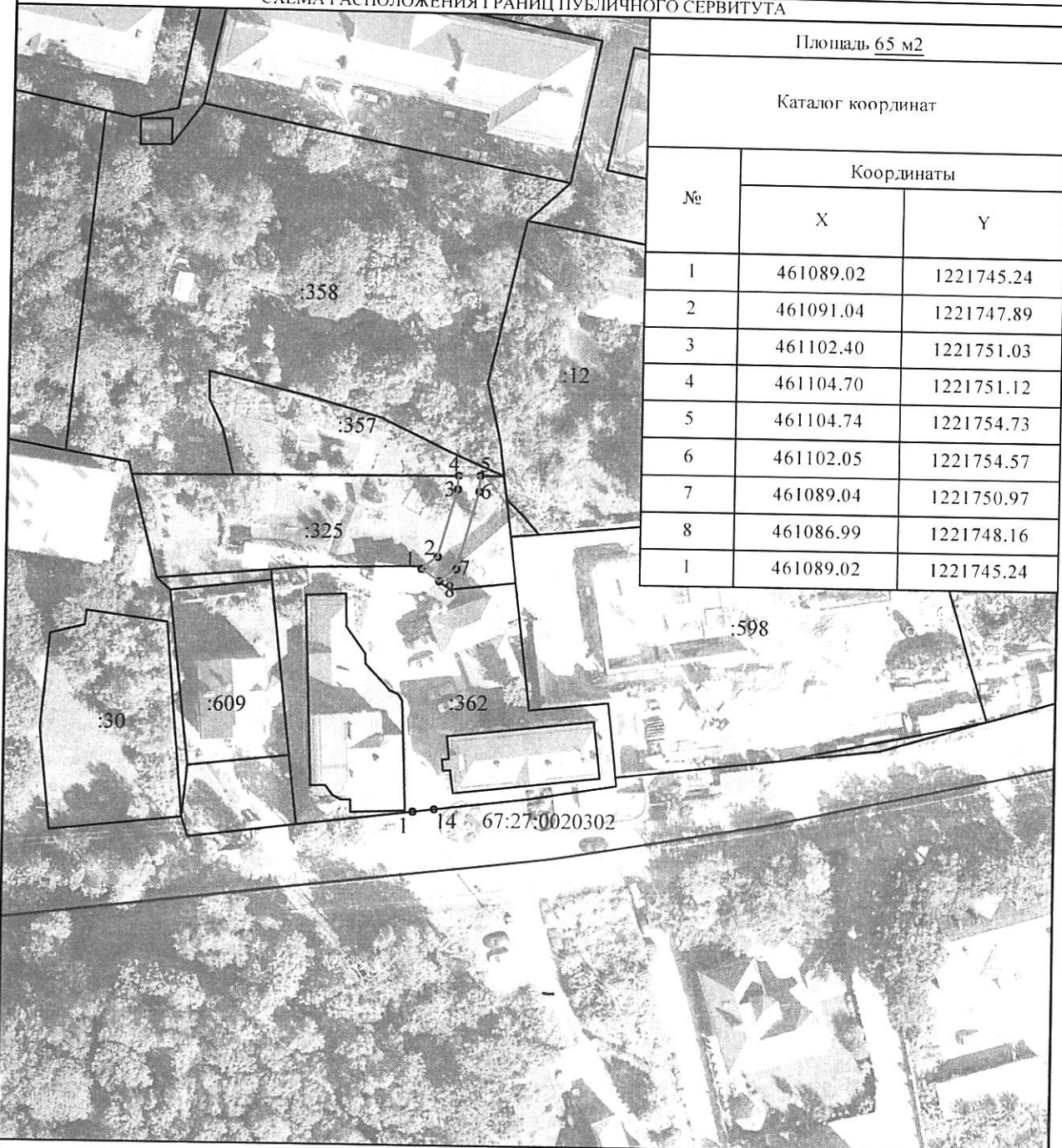
(наименование публичного сервитута)

СХЕМА РАСПОЛОЖЕНИЯ ГРАНИЦ ПУБЛИЧНОГО СЕРВИТУТА

Площадь 65 м2

Каталог координат

№	Координаты	
	X	Y
1	461089.02	1221745.24
2	461091.04	1221747.89
3	461102.40	1221751.03
4	461104.70	1221751.12
5	461104.74	1221754.73
6	461102.05	1221754.57
7	461089.04	1221750.97
8	461086.99	1221748.16
1	461089.02	1221745.24



Масштаб 1:1000

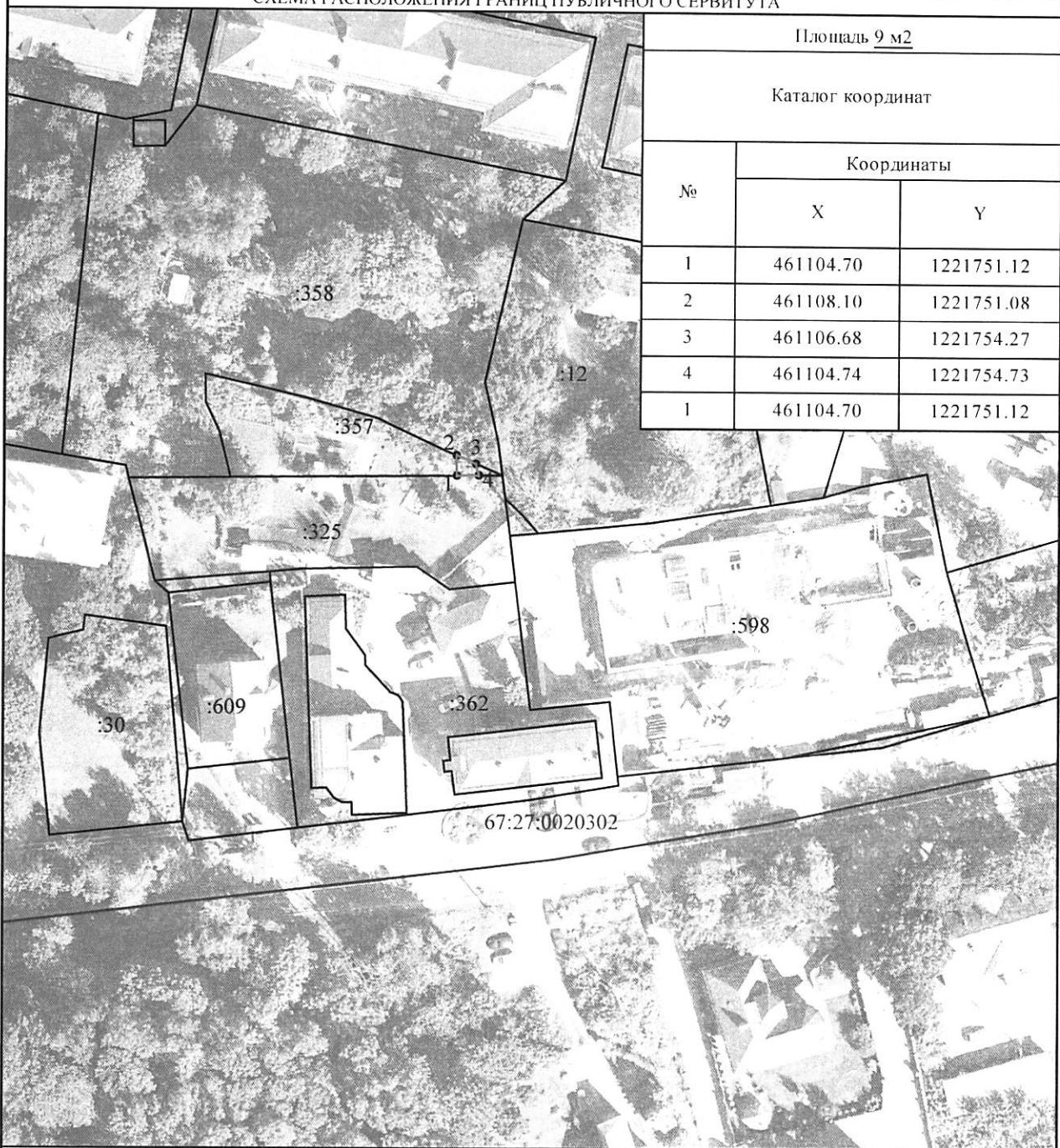
- Условные обозначения:
- граница публичного сервитута
 - 1•-обозначение характерной точки границы
 - границы кадастрового квартала
 - границы земельного участка, данные ЕГРН
 - 67:27:0020302 -номер кадастрового квартала
 - :325 -обозначение земельного участка

Кадастровый инженер
 Алексеев А.А.
 Дата "20" июня 2023 г.

Приложение №3
 К постановлению Администрации
 города Смоленска
 от "14" 07 2023 года №1907-а/м

Схема границ публичного сервитута С16 "Зона действия сервитута для прохода или проезда через земельный участок 188", расположенного на территории Смоленской области, г. Смоленска, ул. Бакунина

(наименование публичного сервитута)
СХЕМА РАСПОЛОЖЕНИЯ ГРАНИЦ ПУБЛИЧНОГО СЕРВИТУТА



Площадь 9 м2

Каталог координат

№	Координаты	
	X	Y
1	461104.70	1221751.12
2	461108.10	1221751.08
3	461106.68	1221754.27
4	461104.74	1221754.73
1	461104.70	1221751.12

СЕРВИТ

Масштаб 1:1000

- Условные обозначения:
- граница публичного сервитута
 - 1• обозначение характерной точки границы
 - границы кадастрового квартала
 - границы земельного участка, данные ЕГРН
 - 67:27:0020302 - номер кадастрового квартала
 - :325 - обозначение земельного участка

Кадастровый инженер
 Алексеев А.А.
 Дата "20" июня 2023 г.